

CT3 Rychlý návod

Č Á S Ť I



Senzor (zavaděč)



Vysílač



Nabíjecí základna



Nabíjecí kabel

1

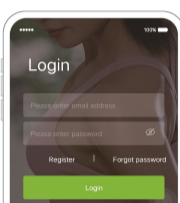
PŘÍPRAVA

Krok 1 Stáhněte software

- Zapněte BT na telefonu
- Naskenujte QR kód pro stažení aplikace
- Přihlaste se



1 Zapněte BT



2 Přihlášení

Krok 2 Přihlaste se

- Umístěte vysílač do nabíjecí základny. Bílá dioda začne blikat. To značí nabíjení vysílače.
- Čekajte až se dioda rozsvítí modře (to značí plné nabití vysílače) a vyjměte vysílač.



Vyjměte vysílač po plném nabití



Dioda

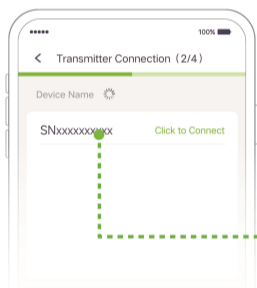
Bíle blikající dioda: nabíjení
Modře blikající dioda: plně nabitó

2

PŘIPOJENÍ

Krok 1 Připojení k vysílači

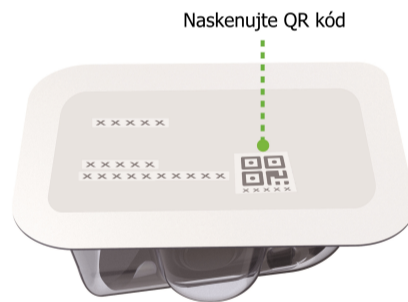
- V aplikaci na stránce "Připojení k vysílači" zadejte výrobní číslo, které je uvedeno na připojovaném vysílači a dokončete připojení.



SNxxxxxxxx

Krok 2 Připojení senzoru

- V aplikaci naskenujte QR kód na plastovém obalu senzoru a zahajte zahřívání senzoru.



Naskenujte QR kód

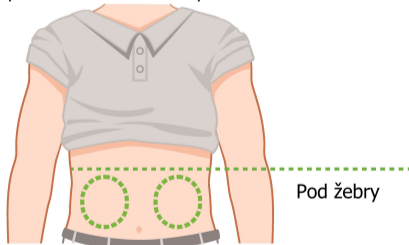
3

ZAVEDENÍ SENZORU

Krok 1

Doporučení: noste na břichu

- Pro zavedení zvolte břišní oblast (vyznačená oblast na obrázku, 5 cm diagonálně nahoře od pupku). Vyhněte se oblastem u opasku a žeber. Vyhněte se jizvám.
- Oblast vydesinfikujte alkoholovým polštářkem a nechte vyschnout.



Pod žebrý

Při nošení na ruce: zvolte horní zadní část paže

Krok 2

Neodemykejte, dokud není senzor přilepen

- Odlepte dvě ochranné přelepky v oranžové části.

Odlepte



Krok 3

Neodemykejte, dokud není senzor přilepen

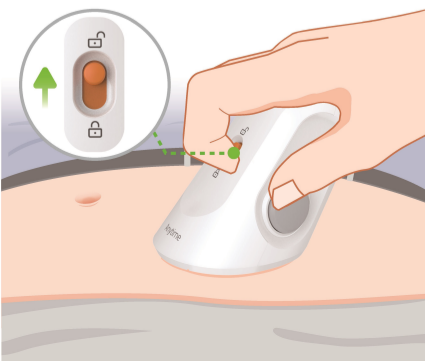
- Přiložte senzor těsně k místu zavedení.



Horizontální umístění

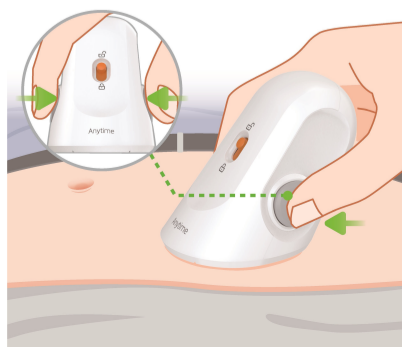
Krok 4

- Posuňte k odemčení.



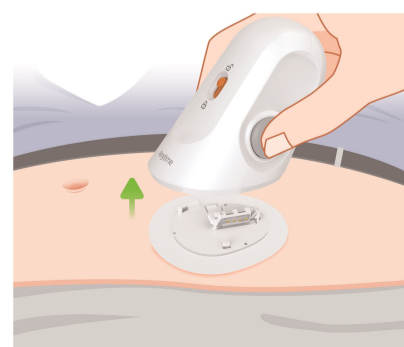
Krok 5

- Stiskněte tlačítka z obou stran současně, dokud neuslyšíte kliknutí.



Krok 6

- Pomalu odstraňte zavaděč a dokončete zavedení.



Krok 1

★ Důležité kroky

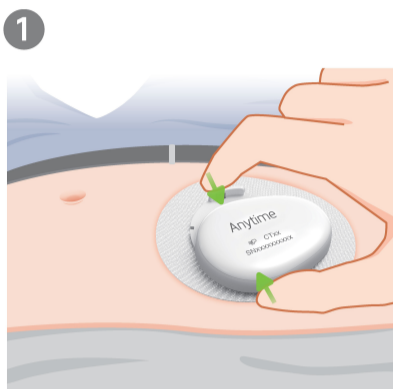
- Nasuňte vysílač na senzor ve stejném úhlu jako na obrázku.



Krok 2

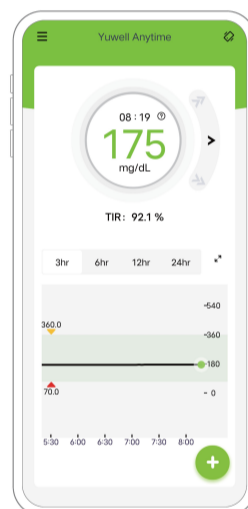
- Pevně sevřete vysílač a senzor stejně jako na obrázku dokud neuslyšíte kliknutí.

⚠ Zatlačte na vysílač v opačném směru a ujistěte se že je uzamčen.

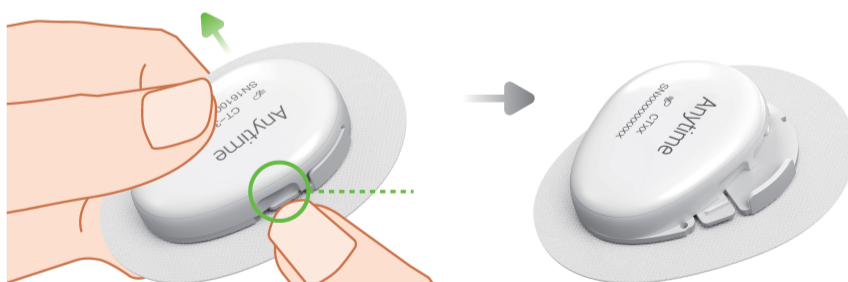


5

- Aplikace začne zobrazovat výsledky měření po zahřátí senzoru.



- Pomalou odstraňte vysílač i se senzorem z místa aplikace.
- Po odstranění zatlačte na tlačítko směrem dolů a vysuňte vysílač.
- Použitý senzor zlikvidujte jako zdravotnický odpad.



⚠ Při chybě vysílač nevyhazujte

⚠ Vysílač lze znovu nabít



ZHEJIANG POCTECH CO., LTD.
Buildings 11 and 12 (North Zone of Floors 2 and 4), No.
1633, Hongfeng Road, Huzhou City, Zhejiang Province
Document No.: A4-CGM14-010
Version No.: V1.1

Prepared on: 20/09/2024

Dovozce:
MTE s.r.o.
Hybešova 43
602 00 Brno
mte@mte.cz